



Зажимные втулки PN3500

Зажимные втулки Pentz, подобно нашим натяжным втулкам, представляют собой полый цилиндр с прорезью для насадки на цапфы и валы.

PN3500 – области применения

Зажимные втулки Pentz используются прежде всего для значительного увеличения срока службы подшипников на валах и цапфах в сложных условиях эксплуатации и при больших опорных реакциях.

Замена зажимных втулок Pentz не составляет труда, они увеличивают рентабельность благодаря более продолжительному сроку службы и одновременно высокой эксплуатационной надежности.

Для быстрого и удобного монтажа зажимные втулки Pentz оснащены как минимум одной внутренней фаской.

При одновременном использовании натяжной и зажимной втулки следует использовать соответственно одну втулку с прямой прорезью, а другую с наклонной или стреловидной прорезью.

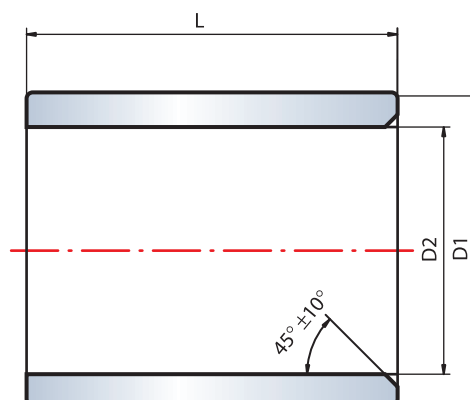


Зажимные втулки PN3500

Внутренний диаметр зажимной втулки меньше диаметра цапфы вала на установленную величину.

Сила зажима зажимной втулки определяется характеристиками упругого хода втулки и цапфы вала.

По желанию наши зажимные втулки могут быть отшлифованы по наружному диаметру с целью обеспечения точного соответствия допуску.



Внутренний диаметр D2	10	18	30	40	50	65	80	100	120	140	160	180
	до 18	до 30	до 40	до 50	до 65	до 80	до 100	до 120	до 140	до 160	до 180	до 200
ISO-допуск D1	-0,470	-0,510	-0,560	-0,570	-0,640	-0,660	-0,730	-0,760	-0,860	-0,920	-0,980	-1,120
	a 12	-0,290	-0,300	-0,310	-0,320	-0,340	-0,360	-0,380	-0,410	-0,460	-0,520	-0,580

Допуск после надевания на ось D1 h8. В случае повышенных требований к точности допуск D2 можно по желанию довести до поля допуска h10 посредством шлифования.

D1 с учетом предварительного напряжения (перед установкой)

Внутренний диаметр D2	10	35	55	90	115
	до 35	до 55	до 90	до 115	до 180
максимальный размер D1	-0,5	-0,8	-1,0	-1,3	-1,5

Допуск по длине

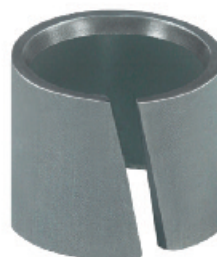
Внутренний диаметр D2	10	50	100	
	до 50	до 100	до 250	
Длина L	< 100	-1	-1,5	-2
	> 100	-1,5	-1,5	-2

Все размеры приведены в мм.



AG
Исполнение с прямой прорезью

- Для неподвижных или медленно движущихся подшипников



AS
Исполнение с наклонной прорезью для вращательных движений

- Соответствует тем же требованиям, что исполнение AP, однако имеет преимущества при наличии короткой втулки



AP
Исполнение со стреловидной прорезью

- Для вращательных движений