

Натяжные втулки с прессовой посадкой PN7000

Натяжные втулки Pentz наиболее успешно используются в ситуациях, требующих особенно высокой силы зажима. При установке этих втулок кромки прорези соприкасаются, благодаря чему обеспечивается прессовая посадка точно по допуску.

PN7000 – области применения

Натяжные втулки Pentz находят применение в тех случаях, когда требуется превосходная прессовая посадка втулки точно по допуску. Сюда можно отнести работающие под высокой нагрузкой детали машин или части механизмов в следующих областях применения:

- строительное оборудование
- сельскохозяйственное оборудование
- подъемно-транспортное оборудование
- машиностроение
- железнодорожное машиностроение
- и т.д.

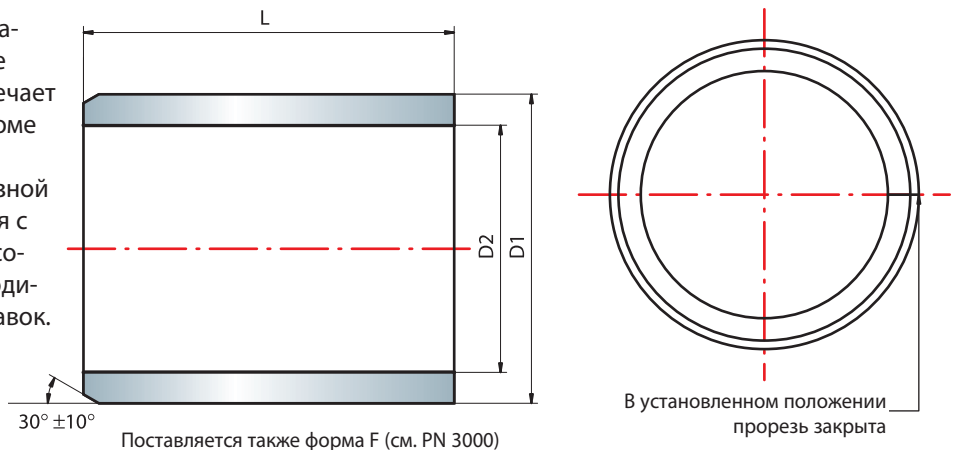
PN7000 – преимущества

- Защита от продольного смещения
- Защита от вращения
- По желанию эти натяжные втулки могут быть отшлифованы внутри. Возможны поля допуска 7 и 8 (обозначение: EGPG)
- Отсутствие потерь смазочных материалов через прорезь
- Высокая сила зажима в посадочном отверстии
- Малозатратное изготовление посадочных отверстий с полем допуска H8
- Простой монтаж, не требуется охлаждение
- Простой демонтаж посредством выбивания или выдавливания (например, с помощью гидравлического оборудования)
- После установки не требуется обработка
- Возможность многократного использования изношенных дорогих деталей благодаря растачиванию отверстий и вставке натяжных втулок
- Низкие затраты на ремонт и небольшое время простоя
- Натяжные втулки подвержены полной сквозной закалке, обладают высокой износостойкостью и почти не требуют обслуживания
- Самостоятельная регулировка при увеличении посадочного отверстия
- Запатентованное исполнение



Натяжные втулки с прессовой посадкой PN7000

Благодаря прессовой посадке втулки в посадочное отверстие допускается воздействие продольной силы. Данное исполнение отвечает всем требованиям к сплошной втулке и кроме того предоставляет преимущества полной сквозной закалки. Сила запрессовки согласовывается с заказчиком. Натяжные втулки Pentz с прессовой посадкой поставляются во всех необходимых вариантах исполнения смазочных канавок.



EGP1 / EPG1*
Натяжная втулка с прессовой посадкой

- 1 внутренняя спиральная канавка, с одной стороны выходящая на фаску



EGP2 / EPG2*
Натяжная втулка с прессовой посадкой

- При размере внутреннего диаметра < 90 мм 3 внутренние наклонные канавки без выхода
- При размере внутреннего диаметра > 90 мм 4 внутренние наклонные канавки без выхода
- На выбор с 1 внутренней кольцевой канавкой



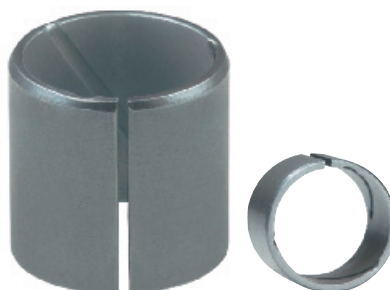
EGP3 / EPG3*
Натяжная втулка с прессовой посадкой

- 1 наружная кольцевая канавка
- 1 внутренняя кольцевая канавка
- При размере внутреннего диаметра < 90 мм 3 внутренние наклонные канавки без выхода
- При размере внутреннего диаметра > 90 мм 4 внутренние наклонные канавки без выхода
- 3 или 4 отверстия



EGP4 / EPG4*
Натяжная втулка с прессовой посадкой

- 1 наружная канавка
- 1 внутренняя канавка
- 2 отверстия



EGP5 / EPG5*
Натяжная втулка с прессовой посадкой

- При размере внутреннего диаметра < 90 мм 3 внутренние наклонные канавки с выходом на фаску
- При размере внутреннего диаметра > 90 мм 4 внутренние наклонные канавки с выходом на фаску



EGP / EPG*
Натяжная втулка с прессовой посадкой

- с гладкой наружной поверхностью

*) исполнение с внутренней шлифовкой

Технические характеристики

Внутренний диаметр – Допуски для натяжных втулок PN7000

Диапазон номинальных значений внутр. размера Ø D2		10			18			30			50			80			100		120		180			
Длина втулки L		до 50	до 100	до 150	до 50	до 100	до 150	до 50	до 100	до 150	до 50	до 100	до 200	до 50	до 100	до 200	до 100	до 200	до 100	до 200	до 100	до 200		
ISO-допуск внутреннего Ø D2	D 11	+0,160 +0,050	+0,160 +0,050		+0,195 +0,065	+0,195 +0,065		+0,240 +0,080	+0,240 +0,080		+0,290 +0,100			+0,340 +0,120										
	D 12			+0,230 +0,050			+0,275 +0,065			+0,330 +0,080		+0,400 +0,100		+0,470 +0,120		+0,470 +0,120		+0,545 +0,145		+0,630 +0,170				
	D 13												+0,560 +0,100		+0,660 +0,120		+0,660 +0,120		+0,775 +0,145		+0,890 +0,170			
	*H 8	+0,027 0,000			+0,033 0,000			+0,039 0,000			+0,046 0,000			+0,054 0,000			+0,054 0,000			+0,063 0,000			+0,072 0,000	
	*F 8	+0,043 +0,016			+0,053 +0,020			+0,064 +0,025			+0,076 +0,030			+0,090 +0,036			+0,090 +0,036			+0,106 +0,043			+0,122 +0,050	
	*E 8	+0,059 +0,032			+0,073 +0,040			+0,089 +0,050			+0,106 +0,060			+0,126 +0,072			+0,126 +0,072			+0,148 +0,085			+0,172 +0,100	

* исполнение с шлифовкой (EGPG) -> всегда возможны прочие поля допуска. Допуск посадочного отверстия D1 0,000. При проверке внутреннего диаметра необходимо суммировать допуски посадочного отверстия и натяжной втулки.

В минимальном предварительном напряжении нет необходимости, так как сила зажима натяжной втулки обеспечивается благодаря прессовой посадке.

Допуск по длине

Внутренний диаметр D2	10	50	100
	до 50	до 100	до 250
Длины L < 100	-1	-1,5	-2
> 100	-1,5	-1,5	-2

Допуски посадочных отверстий для натяжных втулок PN7000

Диапазон номинальных размеров посадочного отверстия		10	18	30	50	80	120	180
ISO-допуск		до 18	до 30	до 50	до 80	до 120	до 180	до 250
H 8		+0,027 0	+0,033 0	+0,039 0	+0,046 0	+0,054 0	+0,063 0	+0,072 0

Все размеры приведены в мм.

